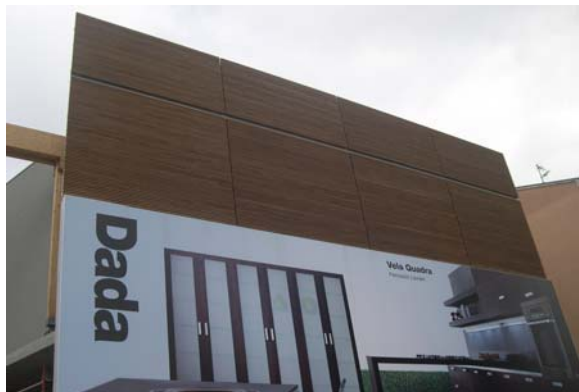


RAPPORTO INVECCHIAMENTO 12/2008

Esposizione Lissone - senza gronda - Tipo F66



ALLA POSA



DOPO 4 ANNI



RAPPORTO INVECCHIAMENTO 12/2008

Vimercati - senza gronda - Tipo F26



ALLA POSA



DOPO 4 ANNI



RAPPORTO INVECCHIAMENTO 9/2009

Galimberti Lomagna - Tipo F26



Dopo 4 anni

Esposto

Protetto da aggetto

